

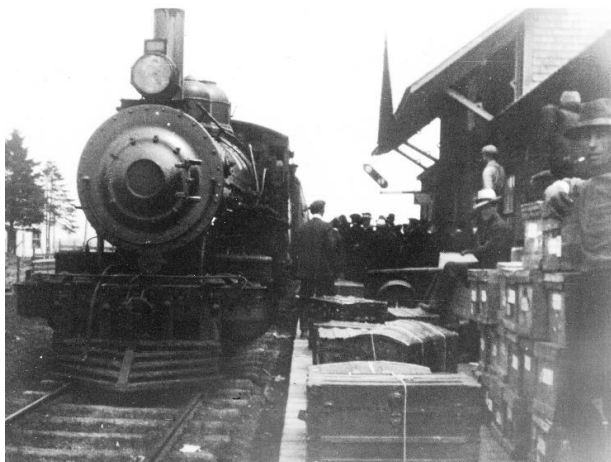
À chaque gare son histoire

Appel de collaboration pour le *Magazine Gaspésie*

Gaspé, le mardi 8 mars 2022. – Au 20^e siècle, le train circule fréquemment en Gaspésie; de Mont-Joli, il se rend soit à Matane, soit à Matapédia où il poursuit jusqu'à Gaspé. Tout au long de son trajet, le train fait de nombreux arrêts dans les villages. Vu l'engouement pour le sujet, deux numéros du *Magazine Gaspésie* se succéderont autour des gares et des histoires qu'elles recèlent. À son apogée, la péninsule en compte près d'une trentaine! Lieux de retrouvailles et de départs, les gares sont des espaces animés emplis de souvenirs, mais aussi des carrefours importants pour la poste et la marchandise. *À chaque gare son histoire* retracera ces récits, l'architecture de ces bâtiments dont plusieurs ont disparu et des gens qui y ont travaillé. Vous êtes invités à collaborer en proposant un texte portant sur le tronçon de Mont-Joli à New Carlisle pour le 1^{er} avril (n° 204, août-novembre 2022) et sur celui de Paspébiac à Gaspé pour le 9 septembre 2022 (n° 205, décembre 2022-mars 2023).

Destination : Gaspésie

Il y a plus de 10 ans que le sifflement du train ne se fait pratiquement plus entendre sur le chemin de fer gaspésien. Les numéros proposent un retour à l'époque où les gares sont des lieux fréquentés, essentiels à la vie des villages. Vous connaissez l'histoire de la gare patrimoniale de New Carlisle, de celle de Port-Daniel victime d'un incendie ou encore de la moderne à Gaspé? Vous avez été témoin du déménagement de la gare de Cascapédia? Vous avez des photos de l'arrivée d'un dignitaire? Vous vous êtes penché sur le transit du courrier? Un membre de votre famille était chef de gare ou télégraphe? Votre grand-père vous a conté l'arrivée ou le départ de soldats? Vous ressentez encore la fébrilité alors qu'enfant vous attendiez la visite sur le quai ou que vous partiez pour la « grande ville »? Racontez-nous!



Gare de Bonaventure.
Musée de la Gaspésie

Les deux prochains numéros vont aborder les différentes facettes des gares en Gaspésie. Vous avez des idées et le sujet vous inspire? Les articles varient entre 600 et 1 250 mots, à vos plumes! Vous avez une histoire à raconter, mais vous n'êtes pas à l'aise de l'écrire? Contactez-nous, c'est avec plaisir que nous vous accompagnerons dans votre rédaction ou ferons un compte-rendu de votre récit. Les diverses chroniques se poursuivent! Des idées? [Tous les détails ici](#) Pour discuter d'un projet d'article ou proposer un texte, contactez Marie-Josée Lemaire-Caplette : magazine@museedelagaspesie.ca ou 418 368-1534, poste 106.

-30-

Renseignements :

Marie-Josée Lemaire-Caplette

Rédactrice en chef du *Magazine Gaspésie*

C : magazine@museedelagaspesie.ca | T : 418 368-1534, poste 106

Source : *Magazine Gaspésie*

Le *Magazine Gaspésie* raconte les différentes facettes du riche passé gaspésien. Miroir de notre identité, il révèle, sous la plume de ses nombreux collaborateurs, les particularités de la petite et de la grande histoire de la péninsule. Édité par le Musée de la Gaspésie, le *Magazine Gaspésie* est un des plus anciens magazines d'histoire au Québec. Pour en savoir davantage, veuillez consulter le site au magazinegaspesie.ca